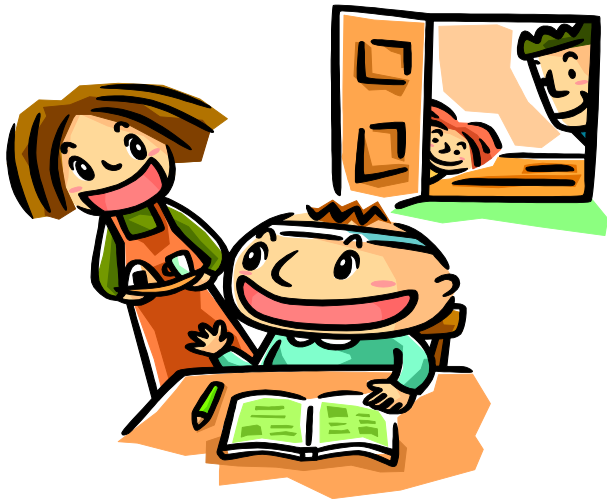


JA教育ローン

ずっと返済額は変わらない固定金利型

令和元年7月1日～令和元年年9月30日



固定金利型

年 **2.5%** ~ **3.5%**

- ・金利には保証料を含みます。
- ・保証機関によっては保証料の一括払いも可能です。
- ・店頭金利：年3.5%（令和元年7月1日現在）

安心①

お借入時から完済時まで
ずっと金利が一定の固定金利型

安心②

卒業予定年月までの在学期間
以内は、元金据え置きが可能

※資金用途によっては対象とならない場合があります。

JAはどなたでもご利用して頂けます。

「JAとのお取引はこれから」というお客様もお気軽にお問い合わせ・ご相談ください。

※ご利用に際しては、組合員加入のための出資が必要となります。

<お申し込み時必要書類>

- ① 合格通知書または在学証明書
および入学金、授業料、下宿代
等資金使途が確認できる書類
- ② 運転免許証
- ③ 健康保険証
- ④ 所得証明書類
- ⑤ 印鑑
- ⑥ その他当JAが必要とする書類

<金利引下げの適用条件>

下記に該当で店頭金利より**最大0.5%**引下げいたします！

- ① 給与振込を指定されている方、または新たに指定される方。【**▲0.5%**】
- ② JAカードをお持ちの方、または新たに契約される方。【**▲0.2%**】
- ③ 公共料金（電気、電話、水道、ガス、NHK等）の口座振替を指定されている方、または新たに指定される方。【**▲0.1%**】
- ④ JAバンクローンをご利用中の方。【**▲0.1%**】

JA名取岩沼

本店金融部 022-384-5112
美田園支店 022-382-3125
館腰支店 022-382-2105
名取西支店 022-384-7611

増田支店 022-382-2191
千貫支店 0223-22-5141
玉浦支店 0223-22-3145

JA名取岩沼ホームページ <http://www.ja-natoriiwanuma.or.jp/>

JA 教育ローン

令和元年7月1日現在

保証機関名	宮城県農業信用 基金協会	協同住宅ローン 株式会社	三菱UFJニコス 株式会社	株式会社ジャックス
商品名	JA 教育ローン	KHL 教育ローン (一般型B)	教育ローン (ニコス保証型)	教育ローン (ジャックス保証型)
お使いみち	<ul style="list-style-type: none"> ●就学されるご子弟の教育に関するご資金とし、資金使途の確認可能なものとします。 ●返済中の教育ローンの借換。 <p>(例) 教育施設へ支払う入学費・授業料・学費、アパートの家賃等。</p> <p>※保証会社によりお使いいただける資金が一部異なります。詳細については、窓口でご確認ください。</p>			
ご利用 いただける方	<ul style="list-style-type: none"> ●当JAの組合員の方。 ●当JAの営業区域内に在住または勤務の方。 ●教育施設に就学予定または就学中のご子弟のいる方。 ●当JAが指定する保証機関の保証が受けられる方。 ●その他当JAが定める条件を満たしている方。 			
ご融資金額 (1万円単位)	10万円以上 1,000万円以内	10万円以上 500万円以内	10万円以上 1,000万円以内	10万円以上 700万円以内 (医大等は1,000万円以内)
ご融資期間 (元金据置期間含む)	6ヶ月以上15年以内 (在学期間+9年以内)	6ヶ月以上14年以内	6ヶ月以上15年以内 (在学期間+9年)	6ヶ月以上16年10ヶ月以内 元金据置は、学校等への入学 および在学期間中に必要な 資金のみ可能とします。
元金据置期間	卒業予定年月の末日 の6ヶ月後まで	卒業予定年月の末日6ヶ月 後まで (最長6年6ヶ月以内)	卒業予定年月の末日 6ヶ月後まで	<ul style="list-style-type: none"> ・入学前7ヶ月間以内 ・卒業予定年月まで ・卒業後の3ヶ月以内
借入時の年齢	満20歳以上	満20歳以上 66歳未満	満20歳以上 65歳未満	満20歳以上 66歳未満
最終償還時の年齢	満71歳未満	満71歳未満	満72歳未満	満76歳未満
勤続(営業)年数	原則として1年以上	お勤めの方	安定継続した収入の ある方。	2年以上
前年度税込年収 (自営業者は所得)	原則として 年収200万円以上	原則として 年収150万円以上		安定継続した収入のある方
保証料	一括払のみ。	一括払可。	分割払いのみ。	分割払いのみ。
保証人	原則として不要です。			
担保	不要です。			
返済方法	元利均等返済(毎月の返済額(元金+利息)が一定金額となる方法)とし、毎月返済方式、特定月増額返済方式(毎月返済方式に加え年2回の特定月に増額して返済する方式。)のいずれかをご選択いただけます。専業農業者の方に限り、年2回返済方式も可能です(基金協会のみ)。			

※お申し込みの際に、所定の審査をさせていただきます。審査の結果によっては、ご希望に沿いかねる場合がございますのであらかじめご了承ください。

※教育ローンをご利用中に繰上返済を行う場合や返済条件の変更を行う場合には、JA所定の手数料が必要となります。詳細はJAにお尋ねください。

※JAはどなたでもご利用頂けます。「JAとのお取引はこれから」というお客様もお気軽にお問い合わせ・ご相談ください。(ご利用に際しては、組合員加入のための出資が必要となります。)